

350-2020-01_23-Odbavovací hala Beroun

Kontaktní osoba:
Čís. zakázky:
Firma:
Číslo zákazníka:

Datum: 23.01.2020
Zpracovatel: Miroslav Stehlík, DiS

McLED s.r.o.
Václavská 185
Vestec, 252 50

Zpracovatel Miroslav Stehlík, DiS
Telefon +420244001586
Fax
e-mail miroslav.stehlik@mcled.cz

Obsah

350-2020-01_23-Odbavovací hala Beroun

Titulní strana projektu	1
Obsah	2
Kusovník svítidel	3
Hala 1	
Světelné scény	
HO	
Shrnutí	5
NO	
Plochy místnosti	
Protipaniková plocha 1	
Isolinie (E, kolmo)	6
Hala 2	
Světelné scény	
HO	
Shrnutí	7
NO	
Plochy místnosti	
Protipaniková plocha 1	
Isolinie (E, kolmo)	8

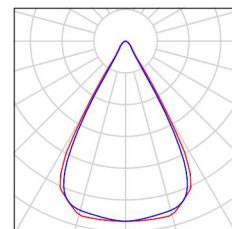
McLED s.r.o.
Vídeňská 185
Vestec, 252 50

Zpracovatel Miroslav Stehlík, DiS
Telefon +420244001586
Fax
e-mail miroslav.stehlik@mcled.cz

350-2020-01_23-Odbavovací hala Beroun / Kusovník svítidel

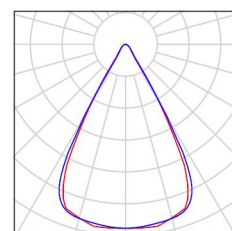
16 ks McLED Delta 100 W, 60°
C. výrobku:
Světelný tok (Svítidlo): 12223 lm
Světelný tok (Zdroje:): 12224 lm
Výkon svítidla: 97.9 W
Klasifikace svítidel dle CIE: 100
Kód CIE Flux Code: 92 98 100 100 100
Osazení: 1 x REFOND3030 (Opravný faktor 1.000).

Obrázek svítidla najdete
v našem katalogu
svítidel.



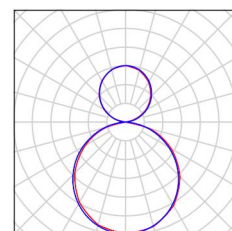
14 ks McLED Delta 50 W, 60°
C. výrobku:
Světelný tok (Svítidlo): 6447 lm
Světelný tok (Zdroje:): 6448 lm
Výkon svítidla: 50.7 W
Klasifikace svítidel dle CIE: 100
Kód CIE Flux Code: 93 98 100 100 100
Osazení: 1 x REFOND3030 (Opravný faktor 1.000).

Obrázek svítidla najdete
v našem katalogu
svítidel.



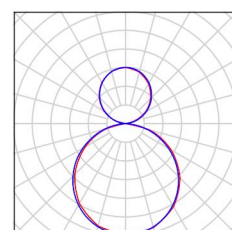
108 ks McLED LED pásek z Fashionu (Typ 1)
C. výrobku:
Světelný tok (Svítidlo): 1327 lm
Světelný tok (Zdroje:): 1327 lm
Výkon svítidla: 28.8 W
Klasifikace svítidel dle CIE: 67
Kód CIE Flux Code: 47 79 97 67 100
Osazení: 1 x Definováno uživatelem (Opravný faktor 1.000).

Obrázek svítidla najdete
v našem katalogu
svítidel.



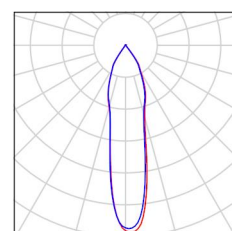
40 ks McLED LED pásek z Fashionu (Typ 2)
C. výrobku:
Světelný tok (Svítidlo): 1327 lm
Světelný tok (Zdroje:): 1327 lm
Výkon svítidla: 24.0 W
Klasifikace svítidel dle CIE: 67
Kód CIE Flux Code: 47 79 97 67 100
Osazení: 1 x Definováno uživatelem (Opravný faktor 1.000).

Obrázek svítidla najdete
v našem katalogu
svítidel.



26 ks McLED Sima S16, 16 W, 38 °
C. výrobku:
Světelný tok (Svítidlo): 1213 lm
Světelný tok (Zdroje:): 1213 lm
Výkon svítidla: 16.1 W
Klasifikace svítidel dle CIE: 99
Kód CIE Flux Code: 97 99 100 99 100
Osazení: 1 x Definováno uživatelem (Opravný faktor 1.000).

Obrázek svítidla najdete
v našem katalogu
svítidel.



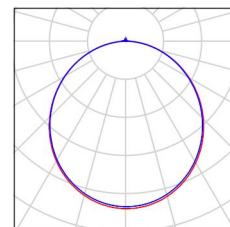
McLED s.r.o.
Vídeňská 185
Vestec, 252 50

Zpracovatel Miroslav Stehlík, DiS
Telefon +420244001586
Fax
e-mail miroslav.stehlik@mcled.cz

350-2020-01_23-Odbavovací hala Beroun / Kusovník svítidel

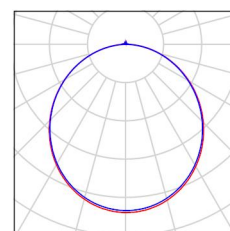
81 ks McLED Toro S21, 21 W
C. výrobku:
Světelný tok (Svítidlo): 1515 lm
Světelný tok (Zdroje:): 1515 lm
Výkon svítidla: 20.7 W
Klasifikace svítidel dle CIE: 99
Kód CIE Flux Code: 47 78 95 99 100
Osazení: 1 x Definováno uživatelem (Opravný faktor 1.000).

Obrázek svítidla najdete
v našem katalogu
svítidel.



48 ks McLED Toro S21, 21 W
C. výrobku:
Světelný tok (Svítidlo): 1515 lm
Světelný tok (Zdroje:): 1515 lm
Výkon svítidla: 20.7 W
Nouzové osvětlení: 1515 lm, 20.7 W
Klasifikace svítidel dle CIE: 99
Kód CIE Flux Code: 47 78 95 99 100
Osazení: 1 x Definováno uživatelem (Opravný faktor 1.000).

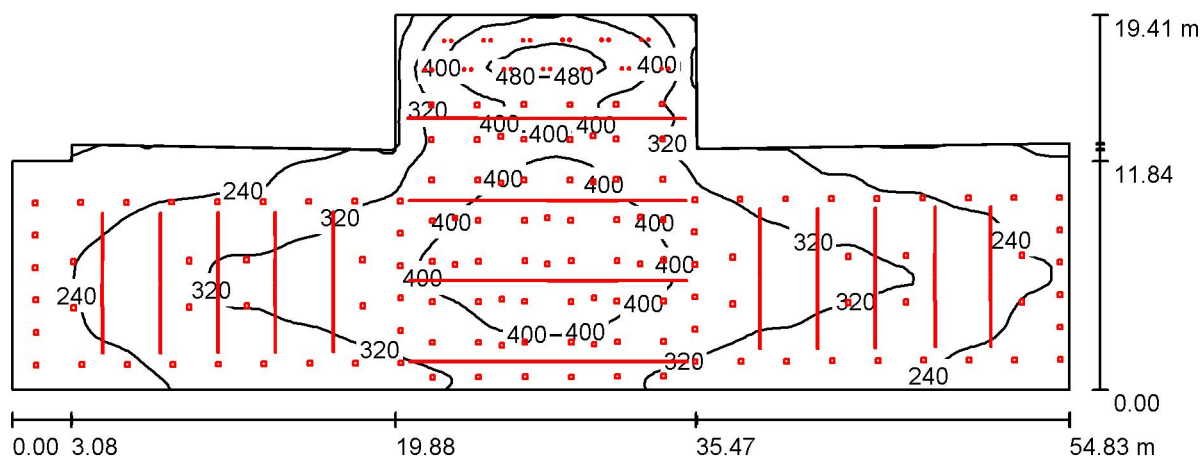
Obrázek svítidla najdete
v našem katalogu
svítidel.



McLED s.r.o.
Videňská 185
Vestec, 252 50

Zpracovatel Miroslav Stehlík, DiS
Telefon +420244001586
Fax
e-mail miroslav.stehlik@mcled.cz

Hala 1 / HO / Shrnutí



Výška místnosti: 8.270 m, Činitel údržby: 0.67

Hodnoty v Lux, Měřítko 1:392

Plocha	ρ [%]	E_m [lx]	E_{min} [lx]	E_{max} [lx]	E_{min} / E_m
Uživatelská úroveň	/	314	146	518	0.465
Podlaha	20	301	155	491	0.514
Strop	70	316	60	1721	0.190
Stěny (10)	50	176	79	780	/

Uživatelská úroveň:

Výška: 0.850 m
Rastr: 128 x 64 Body
Okrajová zóna: 0.000 m

Kusovník svítidel

Č.	ks	Označení (Opravný faktor)	Φ (Svítidlo) [lm]	Φ (Zdroje:) [lm]	P [W]
1	16	McLED Delta 100 W, 60° (1.000)	12223	12224	97.9
2	14	McLED Delta 50 W, 60° (1.000)	6447	6448	50.7
3	108	McLED LED pásek z Fashionu (Typ 1)* (1.000)	1327	1327	28.8
4	26	McLED Sima S16, 16 W, 38 ° (1.000)	1213	1213	16.1
5	64	McLED Toro S21, 21 W (1.000)	1515	1515	20.7
6	36	McLED Toro S21, 21 W (1.000)	1515	1515	20.7

*Pozměněné technické údaje

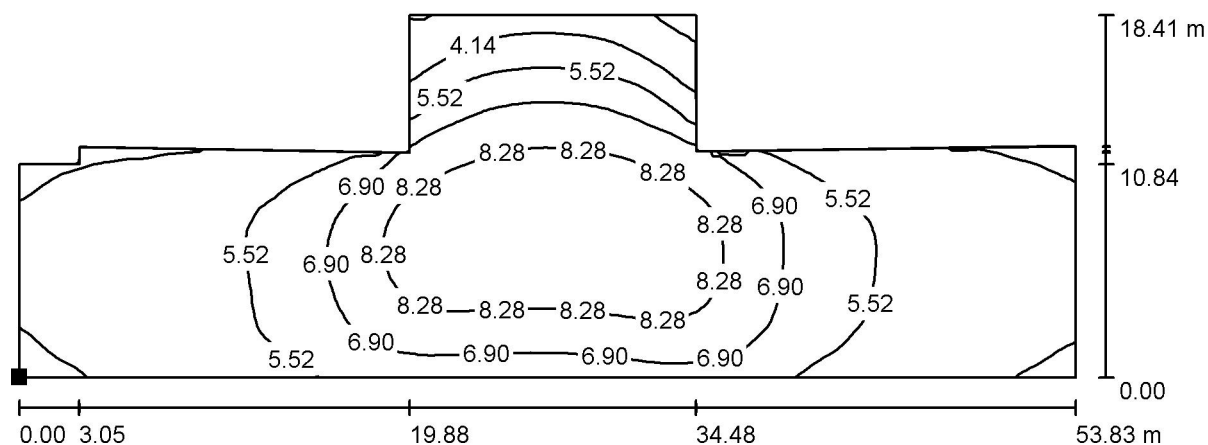
Celkem: 612156 Celkem: 612196 7878.9

Specifický příkon: $9.91 \text{ W/m}^2 = 3.16 \text{ W/m}^2/100 \text{ lx}$ (Základní plocha: 794.68 m^2)

McLED s.r.o.
Videňská 185
Vestec, 252 50

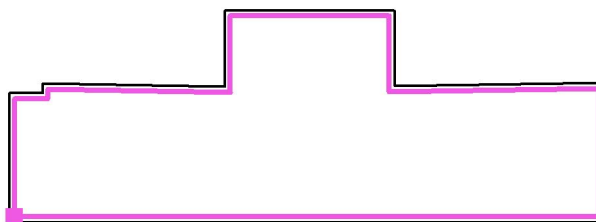
Zpracovatel Miroslav Stehlík, DiS
Telefon +420244001586
Fax
e-mail miroslav.stehlik@mcled.cz

Hala 1 / NO / Protipaniková plocha 1 / Isolinie (E, kolmo)



Hodnoty v Lux, Měřítko 1 : 385

Poloha plochy v místnosti:
Označený bod:
(45.987 m, 12.978 m, 0.000 m)



Rastr: 128 x 64 Body

E_m [lx]
6.24

E_{min} [lx]
2.41

E_{max} [lx]
9.32

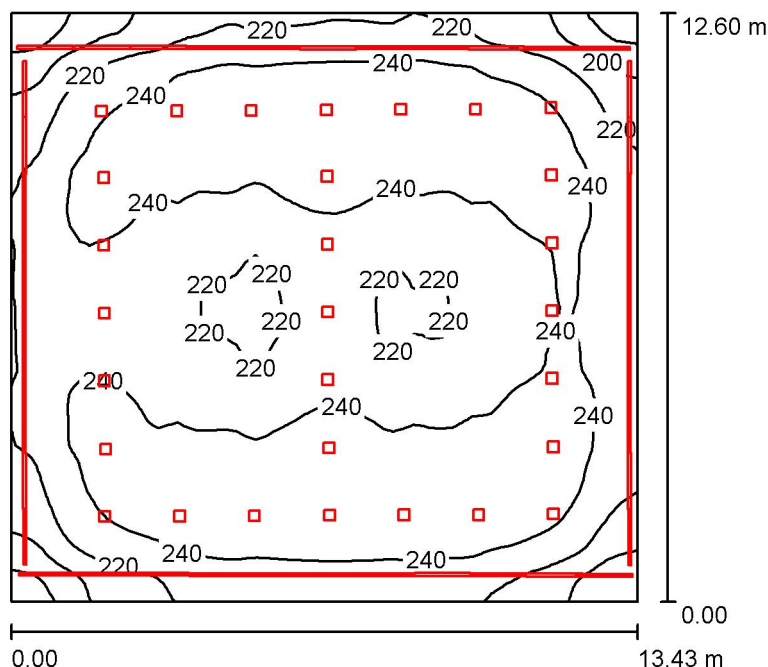
E_{min} / E_m
0.386

E_{min} / E_{max}
0.258

McLED s.r.o.
Videňská 185
Vestec, 252 50

Zpracovatel Miroslav Stehlík, DiS
Telefon +420244001586
Fax
e-mail miroslav.stehlik@mcled.cz

Hala 2 / HO / Shrnutí



Výška místnosti: 4.800 m, Montážní výška: 4.800 m, Činitel údržby: 0.67

Hodnoty v Lux, Měřítko 1:162

Plocha	ρ [%]	E_m [lx]	E_{min} [lx]	E_{max} [lx]	E_{min} / E_m
Uživatelská úroveň	/	233	170	256	0.731
Podlaha	20	216	162	234	0.752
Strop	70	66	52	252	0.790
Stěny (4)	50	165	76	641	/

Uživatelská úroveň:

Výška: 0.850 m
Rastr: 64 x 64 Body
Okrajová zóna: 0.000 m

Kusovník svítidel

Č.	ks	Označení (Opravný faktor)	Φ (Svítidlo) [lm]	Φ (Zdroje:) [lm]	P [W]
1	40	McLED LED pásek z Fashionu (Typ 1)* (1.000)	1327	1327	24.0
2	17	McLED Toro S21, 21 W (1.000)	1515	1515	20.7
3	12	McLED Toro S21, 21 W (1.000)	1515	1515	20.7

*Pozměněné technické údaje

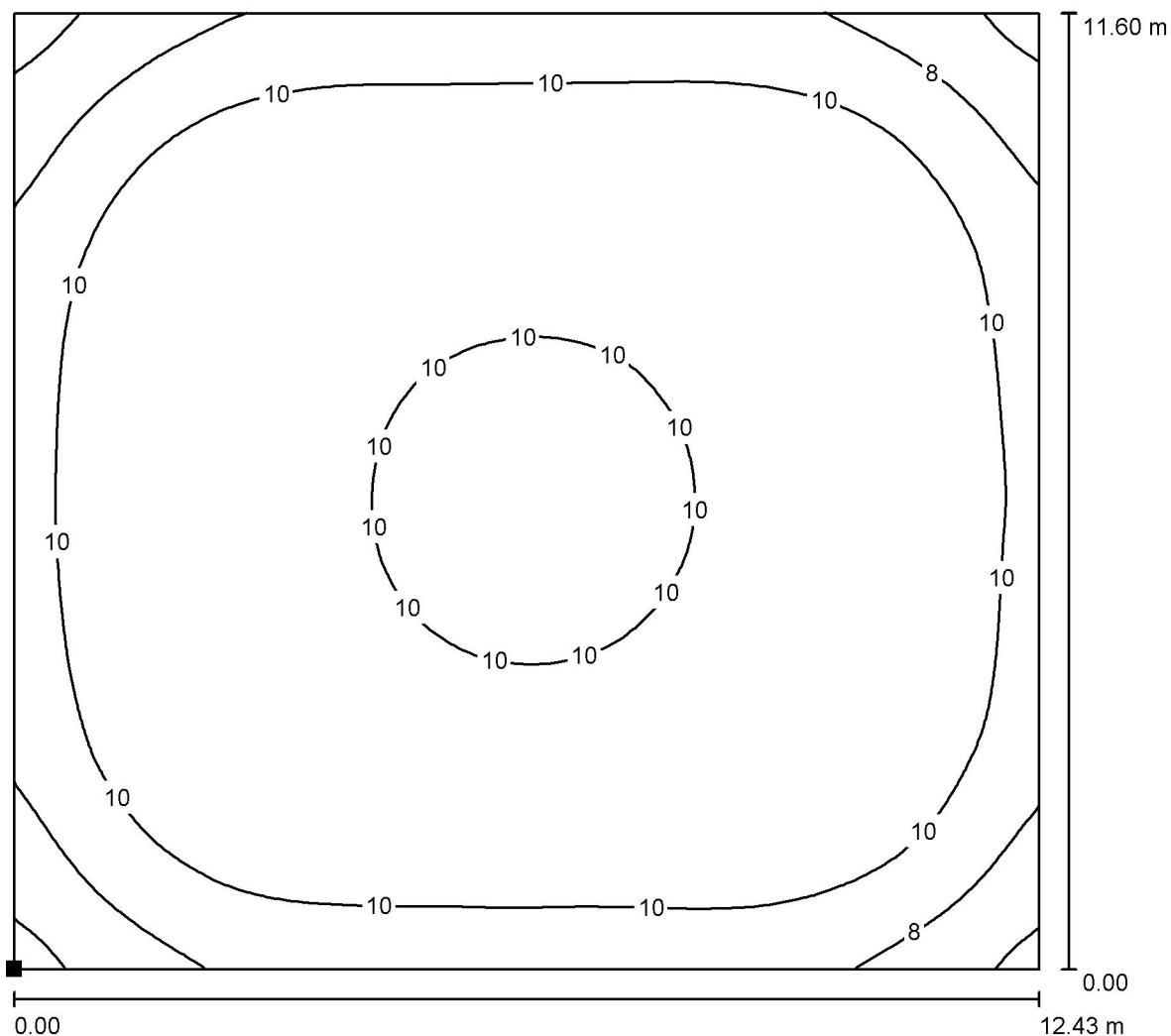
Celkem: 97007 Celkem: 97009 1561.5

Specifický příkon: $9.23 \text{ W/m}^2 = 3.97 \text{ W/m}^2/100 \text{ lx}$ (Základní plocha: 169.23 m^2)

McLED s.r.o.
Videňská 185
Vestec, 252 50

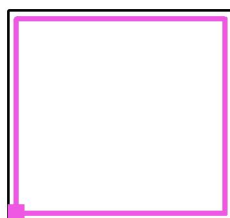
Zpracovatel Miroslav Stehlík, DiS
Telefon +420244001586
Fax
e-mail miroslav.stehlik@mcled.cz

Hala 2 / NO / Protipaniková plocha 1 / Isolinie (E, kolmo)



Hodnoty v Lux, Měřítko 1 : 91

Poloha plochy v místnosti:
Označený bod:
(32.776 m, 12.223 m, 0.000 m)



Rastr: 64 x 64 Body

E_m [lx]
10

E_{min} [lx]
5.18

E_{max} [lx]
12

E_{min} / E_m
0.506

E_{min} / E_{max}
0.435